

SONNTAG, 11. JUNI 2023

SPORTANLAGEN OBERHOF / EMS



Kantonaler  
Jugitag  
2023



Schiers



graubünden Sport

**SWISSLOS**

**+GF+**

*die* **Mobiliar**



**+GF+**

## Perspektiven für deine Zukunft

GF bildet seit mehr als 100 Jahren Lernende in spannenden Berufen  
aus. Starte deine Ausbildung bei GF und werde auf deinem Gebiet  
zum Champion – so wie Andri Ragettli auf der Piste.



[berufsbildung.gf](https://berufsbildung.gf)



# JECKLIN SCHIERS

[www.jecklin-schiers.ch](https://www.jecklin-schiers.ch)

**Telefon 081 328 12 44**

## Inhalt

Vorwort OK-Präsident	5
Organisationskomitee	7
Vorstellung BTV Schiers	9
Ehrengäste	11
Sponsoren und Gönner	13
Situationsplan	15
Wettkampfanlagen	17
Allgemeine Informationen	19
Wettkampfbestimmungen	21
Zeitplan 3-teiliger Vereinswettkampf	25
Zeitplan 1-teiliger Vereinswettkampf	29
Zeitplan Mobilarsprint	31
Verpflegung	39

# **THÖNY PTS AG**

---

## **STEUERN TREUHAND IMMOBILIEN**

Prättigauerstrasse 2 CH-7302 Landquart  
+41 81 322 89 19 [www.thoeny-pts.ch](http://www.thoeny-pts.ch) [info@thoeny-pts.ch](mailto:info@thoeny-pts.ch)



# **RAIFFEISEN**

## **durchs Prättigau bis Davos!**

## Turnfest für die Jugend

Liebe Turnerinnen und Turner, Leiterinnen und Leiter

Liebe Ehrengäste, Sponsoren und Gönner

Liebe Besucherinnen und Besucher



Motivierte junge Sportler und Sportlerinnen, lachende Gesichter und Teamgeist – all das erlebt man am Jugitag. Umso schöner, darf der BTV Schiers die diesjährige Organisation des Kantonalen Jugitags übernehmen!

Wir sind überwältigt von der Teilnehmerzahl von über 1'000 Kindern aus dem ganzen Kanton Graubünden. Diese zeigt, dass die Turnvereine und Jugendriege sehr gute und wertvolle Arbeit leisten für die Förderung und den Fortbestand der Turnvereine und des Turnsports.

Auch der BTV Schiers betreibt seit vielen Jahren eine engagierte Nachwuchsförderung. Umso mehr freuen wir uns, diesen wichtigen und grossen Anlass zu Gunsten der Jugend und des Nachwuchses durchführen zu dürfen.

Die Aktivriege BTV Schiers dankt allen Sponsoren und Gönnern für die finanzielle Unterstützung. Ebenfalls danken wir der Gemeinde Schiers, der Evangelischen Mittelschule, dem Bildungszentrum Palottis, der Sportanlage Oberhof und dem GRTV für das Wohlwollen und die tolle Zusammenarbeit. Herzlichen Dank auch den zahlreichen Helferinnen und Helfer für ihren Einsatz vor und während dem Anlass.

Wir wünschen allen Kindern zum Saisonhöhepunkt einen erfolgreichen und unfallfreien Wettkampf, allen Gästen viel Spass am Turnen und an der Jugend.

Im Namen des Organisationskomitees  
Jürg Thöny



# AMBÜHL

Ihr verlässlicher Partner für massgeschneiderten und stilvollen Innenausbau in Top-Qualität.

Ambühl Schreinerei AG  
Hofstrasse 9  
7270 Davos Platz

081 413 71 47  
info@ambuehl-davos.ch  
ambuehl-davos.ch

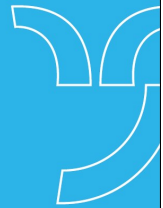


## Kantonale Sportförderung

[www.graubündensport.ch](http://www.graubündensport.ch)

graubünden Sport

Partner  
SWISSLOS



**CASUTT WYRSCH ZWICKY**  
dipl. bauingenieure und planer

[www.cwz.ch](http://www.cwz.ch)  
[info@cwz.ch](mailto:info@cwz.ch)

Infrastruktur Bergbahnen



7153 falera gr

Verkehrswege / Strassenbau



7000 chur gr

Brückenbau / Konstruktion



7310 bad ragaz sg

## OK Kantonaler Jugitag 2023

Wettkampfleitung GRTV

Präsidium

Rechnungsbüro

Finanzen, Sponsoring

Turnkomitee

Infrastruktur, Wettkampfanlagen

Festwirtschaft

Personal

Erich Casal

Jürg Thöny

Martin Meier

Vanessa Flütsch

Sarah Hartmann

Patric Derungs

Naemi Hepner

Marc Kuoni

## Aktivriege BTV Schiers



## Aktivriege



## Geräteriege



## Männerriege





## Der BTV Schiers stellt sich vor

Der Bürgerturnverein Schiers setzt sich aus drei Riegen zusammen. Die Riegen umfassen Angebote für verschiedene Altersgruppen, Sparten und Niveaustufen und bedienen somit Ansprüche diverser Interessengruppen. Mit der polysportiv ausgerichteten Jugendriege sowie der leistungsorientierten **Geräteriege** werden einerseits Freizeit- sowie Trainingsmöglichkeiten für Kinder und Jugendliche ermöglicht. Andererseits ergänzen die **Aktivriege** sowie die **Männerriege** das vielfältige Angebot mit abwechslungsreichem Programm für Turnende ab 15 Jahren. Im Einzelgeräteturnen und im Vereinsturnen durfte der BTV Schiers an Wettkämpfen bereits zahlreiche Erfolge feiern und gehört zu den stärksten Turnvereinen im Kanton.

Nebst den sportlichen Aktivitäten und dem Bestreiten von Wettkämpfen, wird grossen Wert auf ein aktives Vereinsleben, Geselligkeit und die Kameradschaft gelegt. Der BTV Schiers engagiert sich für eine sinnstiftende Freizeitgestaltung Kinder und Jugendlicher, für die Förderung eines aktiven Dorflebens sowie die Organisation diverser Anlässe rund um den Turnsport.

Das Jahr 2023 steht für den BTV Schiers ganz im Zeichen des 125-jährigen Jubiläums. Unter dem Motto „magsch di no bsinnä?“ feiern wir am 24. & 25. November 2023 das 125-jährige Bestehen und lassen in einer hochkarätigen Turnshow die Vereinsgeschichte Revue passieren.



# FLURYSTIFTUNG



## GESUNDHEITSVERSORGUNG



### Praxis für ganzheitliche Therapie

*Wohlfühlen  
im eigenen Körper*

**Pius Mareischen**  
Dipl. med. Masseur EFA

Bahnhofstrasse 11A  
7220 Schiers

**Tel. 081 330 43 53**

**[www.ganzheitlichetherapie.ch](http://www.ganzheitlichetherapie.ch)**

# graub<sup>u</sup>nden Sport

## Unsere Ehrengäste

### Graubündner Turnverband

Präsident	Jean Pierre Thomas
Abteilung Technik	Anita Spadin / Corinne Willi
Abteilung Anlässe	Marina Jenny-Just
Abteilung Support	Jan Schneider
Abteilung Finanzen	Corina Vonplon
Abteilung Information	Michèle Alberin
Geschäftsstelle	Manuela Koscsi
Ressortleiter Jugend	Erich Casal

### Behörden

Regierungsrat Graubünden	Martin Bühler
Gemeindepräsident	Ueli Thöny
Grossrätin Kreis Schiers	Anna-Margreth Holzinger
Grossrat Kreis Schiers	Lukas Bardill
Grossrat Kreis Schiers	Thomas Roffler
Graubünden Sport	Thierry Jeanneret

### Infrastruktur

Evangelische Mittelschule	Reto Stiefel
Bildungszentrum Palottis	Madeleine Amport
Sportanlage Oberhof	Jrma Foffa

### Turnvereine Schiers

Präsident Männerriege	Jann Castelberg
Präsidentin Geräteriege	Jasmine Widmaier
Präsidentin Frauenturnverein	Erika Siegrist

### Hauptponsoren

Georg Fischer AG	Andreas Pauli
Die Mobiliar	Thomas Hausmann

# Frey Elektroanlagen AG

Eidg. dipl. Elektro- Installateur  
Tel. 081 328 26 62  
7220 Schiers

[www.freyelektro.ch](http://www.freyelektro.ch)



**ROGER HOLZINGER**

**HAUSTECHNIK HEIZUNG SANITÄR**

**Schiers / Landquart**

[www.holzingerhaustechnik.ch](http://www.holzingerhaustechnik.ch)

**Saubere wärmetechnische Anlagen erzeugen  
weniger Schadstoffe!**



**Kaminfegermeister  
Christian Kessler**

[info@christian-kessler.ch](mailto:info@christian-kessler.ch)  
[www.christian-kessler.ch](http://www.christian-kessler.ch)

## Herzlichen Dank unseren treuen Sponsoren und Gönnern!

Albert Disch AG	Lötscher & Co. AG
Albert Spiess AG	Mareischen Pius
Ambühl Schreinerei AG	Mathis Plattenbeläge
Auto Nüssle AG	Metzgerei Mark AG
Bardill Holz AG	Migros Ostschweiz
Bildungszentrum Palottis	MP Bodenbeläge
Casutt Wyrsch Zwicky AG	Parsenn Drogerie
Christian Kessler Kaminfeger	Raiffeisenbank Prättigau-Davos
COOP Verkauf Ostschweiz-Ticino	Renz Metallbau AG
Die Mobiliar	RF Fondation
Evangelische Mittelschule Schiers	Roger Holzinger Haustechnik
Fahrschule Bärtsch	Rubatech GmbH
Flury Stiftung	Silvretta-Garage AG
Frey Elektroanlagen AG	Simon Bardill Holzbau
Gemeinde Schiers	Swisslos
Georg Fischer AG	Thöny PTS AG
graubündenSPORT	Thöny Bau AG
Graubündner Turnverband	Willi Hoch- und Tiefbau AG
Jecklin AG	Wullazaina
Kehl Elektroplanung	Xsund Tanka
Logbau Kies- und Betonwerk Schrau	

# Renz Metallbau AG

SCHLOSSEREI GARAGENTORE LEITSCHRANKEN

Dorfstrasse 92

7220 Schiers

Tel. 081 328 13 33

info@schlosserei-renz.ch

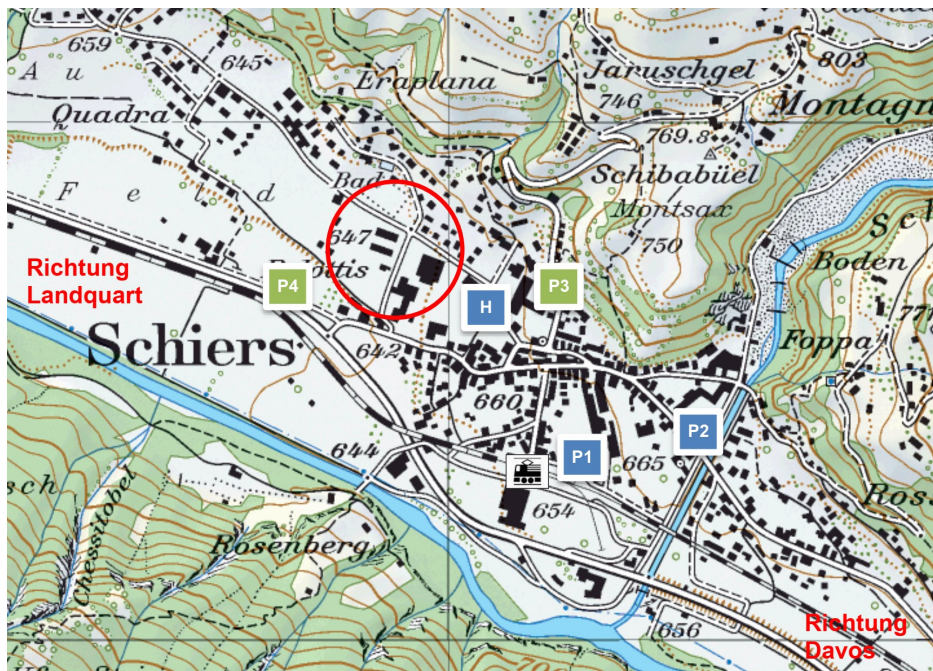
Fax 081 328 25 39

www.schlosserei-renz.ch



AKUPUNKTURMASSAGE NACH RADLOFF

LUCIENNE FLÜTSCH



P1

P2

**Gebührenpflichtige Parkplätze**

P3

P4

**Gratisparkplätze**

H

**Spital** (Parkplätze nur für Spitalpersonal und -besucher!)



**Wettkampfareal** (Durchfahrt gesperrt / keine Parkplätze!)

→ Parkplätze Funktionäre (WR) gemäss Einweisung vor Ort

**Aufgrund dem sehr begrenzten Parkplatzangebot wird empfohlen mit den ÖV anzureisen. Das Wettkampfareal ist vom Bahnhof zu Fuss in 5 Minuten erreichbar.**

# WETTKAMPFANLAGEN

## Legende zu den Wettkampfanlagen

### Aussenanlagen:

BW	Ballwurf, Anlagen 1 bis 5
STA	Spieltes Allround
KUG	Kugelstossen
WE	Weitsprung Anlagen 1 bis 5 neben Turnhalle (Meldestelle) Anlagen 6 bis 7 neben Rundbahn
PS 60	Pendelstafette 60 m Mobiliarsprint
800	800 m Lauf

### Innenanlagen:

HL	Hindernislauf	Halle 1 bis 2
GETU	Geräteturnen	Halle 3

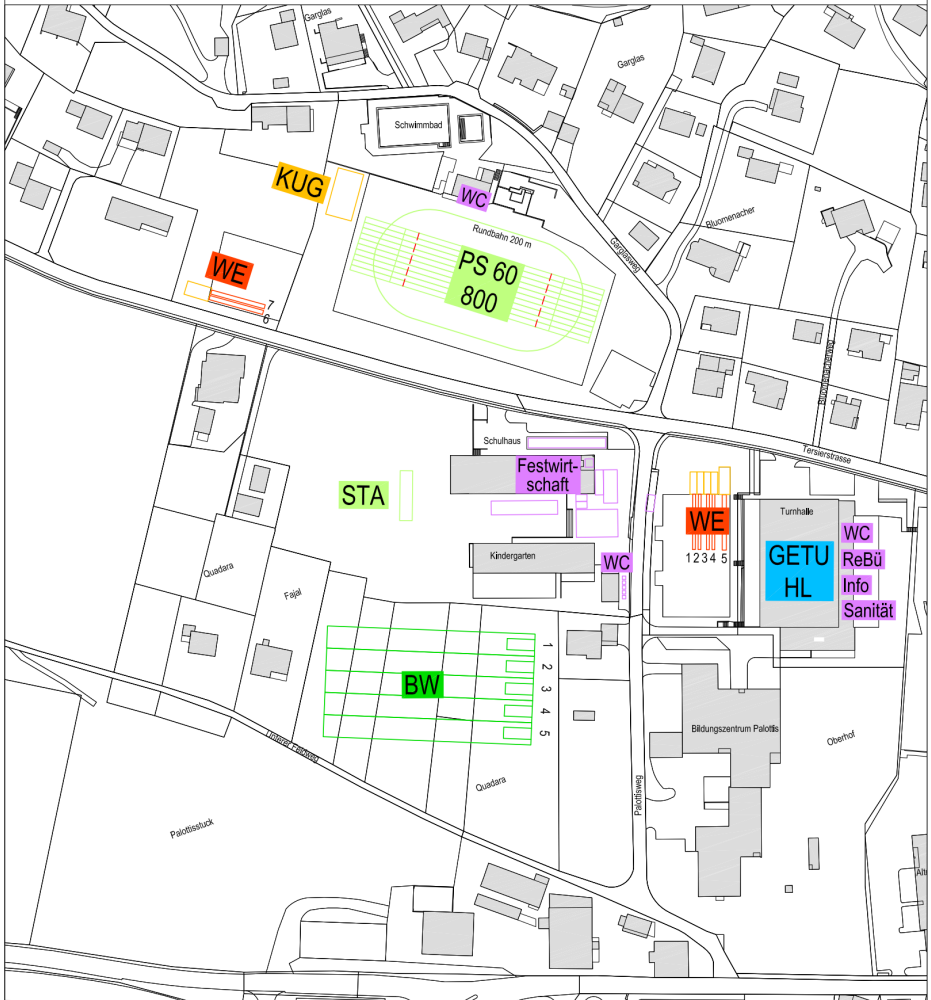
### Allgemein:

ReBü	Rechnungsbüro, Hauptanmeldung
Info	Meldestelle für Helfer / Kampfrichter/ Hilfskampfrichter Fundbüro
Sanität	Sanitätsposten



# WETTKAMPFANLAGEN

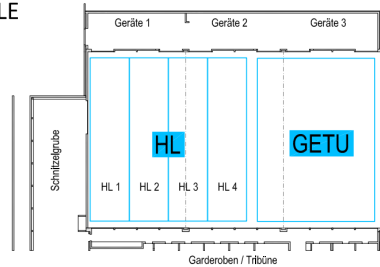
## AUSSENANLAGEN



### LEGENDE

- Turnhalle
- Rasen
- Wiese / Kulturland
- Tartan - Platz
- Sand / Kies
- Infrastruktur

### TURNHALLE



# WIB

WILLIBAU

# +GF+



## Nützliche Hinweise

### Anreise mit dem Auto

Gratis Parkplätze befinden sich beim Hof EMS und auf der Kantonsstrasse (siehe Situationsplan). Alle übrigen Parkplätze in Schiers sind kostenpflichtig. Wertungsrichter erhalten eine Parkkarte, die sie berechtigt beim Wettkampfareal zu parkieren (Parkplätze sind signalisiert).

**Die Jugendriegeln und Zuschauer werden gebeten, wenn möglich mit den öffentlichen Verkehrsmitteln anzureisen. Das Wettkampfareal ist vom Bahnhof in 5 Minuten zu Fuss erreichbar.**

### Anreise mit der RhB

Halt in Schiers ab Landquart oder Klosters jeweils zur halben und zur vollen Stunde.

### Fundgegenstände

Während des Jugitages können Fundgegenstände beim Helferinfostand im Foyer der Turnhalle Oberhof abgeholt werden. Danach werden keine Fundgegenstände aufgehoben.

### Rauchverbot

Auf dem gesamten Areal der Sportanlagen Oberhof und EMS herrscht Rauchverbot.

### Garderoben

Es stehen sämtliche Garderoben in der 3-fach Turnhalle zur Verfügung.

### Sanität

Der Sanitätsposten befindet sich im Foyer der Turnhalle Oberhof.

### Notfallnummern

Ambulanz	144
Rega	1414
Spital Schiers	081 308 08 08

**Wötscher**  
**& CO AG SCHIERS**



7220 Schiers | 079 265 53 33 | [info@mathis-platten.ch](mailto:info@mathis-platten.ch)  
[www.mathis-platten.ch](http://www.mathis-platten.ch)

## Weisungen der Wettkampfleitung

### Hauptanmeldung

Die Riegenleiter melden sich 60 Minuten vor Wettkampfbeginn zur Kontrolle der Riegenblätter beim Rechnungsbüro (siehe Lageplan).

Letzte namentliche Mutationen können dort vorgenommen werden.

### Öffnungszeiten Rechnungsbüro

Das Rechnungsbüro ist ab 06:30 Uhr geöffnet.

### Anmeldung Disziplinen

Die Riegenleiter melden sich 15 Minuten vor Wettkampfbeginn bei der entsprechenden Anlage laut Zeitplan.

### Vereinswettkampf

Einteiliger und dreiteiliger Vereinswettkampf gemäss den GRTV Wettkampf Bestimmungen.

### Geräteturnen

Es gelten die aktuellen Weisungen und Wertungsbestimmungen Einzelgeräteturnen STV mit den jugendspezifischen Bewertungsanpassungen.

### Leichtathletik

Der 800 m Lauf, die Pendelstafette 60 m sowie der Mobiliarsprint finden auf Rasen, bei Schlechtwetter auf Wiese statt. Die Rundbahn beträgt 200 m.

### Hilfskampfrichter

Jeder Verein stellt dem OK mindestens einen Hilfskampfrichter zur Verfügung. Die Hilfskampfrichter melden sich um 07:30 Uhr bei der Helfermeldestelle im Foyer der Turnhalle Oberhof.



[www.sportanlageoberhof.ch](http://www.sportanlageoberhof.ch)

**Trainings Wettkämpfe Kaderzusammenzüge Kurse Unterricht**  
**Trainer-/Leiterausbildung Fort-/Weiterbildung Schulungen**  
**Ausstellungen Grossveranstaltungen Hallensport - Anlässe**



- **Grossturnhalle** (27x45m) unterteilbar in
- **3 Normturnhallen**
- **Schnitzelgrube und Trampolin** für Kunst- und Geräteturnen
- **Kraft-/Fitnessraum** öffentlich
- **Gymnastik-/Ballettsaal** mit abdeckbarer Spiegelwand
- **Seminarraum mit Beamer** (107 m<sup>2</sup>) für Meetings, Ausstellungen, Kurse
- **Gruppenraum** (47 m<sup>2</sup>) für Sitzungen, Therapien

**BEGEGNUNG IN BEWEGUNG – BEWEGTE BEGEGNUNG**



## Weisungen der Wettkampfleitung

### Mobiliar-Sprint

Es gelten die GRTV Wettkampfbestimmungen, Kapitel 3.

Achtung: Alle Stufen über 60 Meter! Oberstufe läuft 2 Ablösungen, Mixed-Mannschaften bestehen aus min. 3 Mädchen.

Die Gruppen besammeln sich jeweils 10 Minuten vor ihrer Startzeit im Besammlungsraum hinter der Startzone (roter Platz). Start gemäss Zeitplan. Mutationen können von 11:30 Uhr bis 12:30 Uhr beim ReBü getätigt werden.

### Rangverkündigung

Zur Rangverkündigung wird im Vereinstenue angetreten. Die Riegenleiter sind verantwortlich, dass sich die richtigen Gruppen aufs Podest begeben.

### Auszeichnungen:

Es werden ausgezeichnet:

Vereinswettkampf 1. bis 3. Rang

Mobiliar-Sprint 1. bis 3. Rang

### Proteste

Proteste müssen unmittelbar nach der Vorführung in schriftlicher Form der Wettkampfleitung abgegeben werden mit Hinterlegung von Fr. 50.00 Haftgeld. Der Protest wird durch die Wettkampfleitung abschliessend behandelt. Wird der Protest abgelehnt, so verfällt das Haftgeld.

### Schlussbestimmungen

Anordnungen der Wettkampfleitung und des OK's sind für alle Teilnehmer/-innen des Anlasses verbindlich.

Allfällige Strafen werden nach der aktuellen Ausgabe des STV Reglements ausgesprochen.



Matthias, Gymnasiast mit sportlicher Spezialförderung

# Mein Lieblingsfach: der Volltreffer.

Die EMS Schiers bringt Sporttalente weiter.  
Und alle anderen auch. Mit dem Gymnasium,  
Musikgymnasium oder der Fachmittelschule.

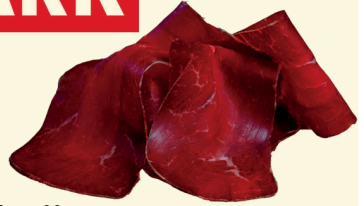
Jetzt mehr erfahren:  
[ems-schiers.ch](https://www.ems-schiers.ch)



## 3-teiliger Vereinswettkampf

Verein	Zeit	1. WK-Teil	Zeit	2. WK-Teil	Zeit	3. WK-Teil
Bergün TV STV Jugi	12:30	800	10:42	WE	11:36	BW
Bonaduz DTV STV Getu	09:12	BO	10:24	SR	11:42	PS60
BTV Chur Jugend	08:12	HL	09:18	PS60	10:24	WE
			09:18	STA		
Celerina TV STV Jugi	09:48	STA	11:18	PS60	12:18	HL
Davos-Frauenkirch FTV STV Jugend	09:54	HL	11:00	BW	11:54	WE
					11:54	STA
Domat/Ems TV STV Jugi	10:18	PS60	08:54	WE	11:36	BW
					11:42	HL
Felsberg TV STV Jugi	09:00	PS60	10:30	HL	11:36	BW
					11:36	WE
					11:36	800
Fläsch TV STV Jugi	11:00	WE	12:12	BW	09:06	PS60
			12:12	800	09:06	HL
					09:06	KUG
Grüsch DTV STV Mädchen	10:06	PS60	11:18	BW	12:12	WE
Grüsch TV STV Jugi	12:30	BW	10:42	WE	11:42	PS60
Igis STV Jugend	08:12	PS60	09:12	WE	10:06	HL
			09:12	BW		
Jenins DTV STV	09:30	BW	10:24	PS60	08:18	WE
Landquart TV STV	09:54	PS60	11:00	BW	12:12	WE
Lenzerheide DTV STV Jugi	09:54	HL	11:54	WE	11:00	PS60
			11:54	BW		
Maienfeld TnV STV GIRLTeam	08:54	HL	09:48	WE	10:42	PS60
			09:48	BW		
Maienfeld TV STV Jugend	08:36	HL	09:36	PS60	10:42	BW
					10:42	WE

# METZGEREI **MARK**



Ihr Fachgeschäft  
für Fleischspezialitäten  
aus dem Bündnerland.

Lunden | Schiers | Landquart | Chur  
[www.metzgerei-mark.ch](http://www.metzgerei-mark.ch) | 081 328 16 16

# BECK

# Hüte

## 3-teiliger Vereinswettkampf

Verein	Zeit	1. WK-Teil	Zeit	2. WK-Teil	Zeit	3. WK-Teil
Malans DTV STV DTV	08:18	BW	09:30	PS60	11:00	WE
	08:06	BO	09:18	SR	11:00	RE
Malans TV STV Juniors	08:36	BW	09:48	WE	10:48	PS60
Rhazüns DTV Mädchen	10:48	HL	08:18	WE	09:48	BW
Rhazüns TV STV Jugi	08:24	PS60	09:12	BW	10:48	HL
					10:42	STA
Scharans Jugi	08:54	BW	09:48	PS60	11:36	WE
Schiers BTV STV Geräte	08:36	BO	09:48	RE	11:00	PS60
	08:36	SP	09:48	SR		
Schiers BTV STV Jugi	09:06	PS60	10:06	BW	11:54	WE
Schiers FTV STV Jugi	10:00	PS60	12:30	BW	11:18	WE
Seewis DTV Jugi	10:54	PS60	11:54	BW	12:48	WE
Tamins TV STV Jugi	11:18	PS60	12:48	BW	10:24	WE
					10:24	STA
Tenna TV STV Jugend	09:24	HL	10:36	PS60	11:18	WE
Thusis TV STV Jugi	11:06	PS60	12:12	BW	09:42	HL
Trimmis TnV Jugi	11:00	800	08:36	BW	09:30	WE
Untervaz DTV STV Aktive	10:42	BW	10:00	PS60	08:54	WE
Untervaz TV STV Jugi	08:30	PS60	09:30	WE	10:24	BW
Zizers TV STV Jugi	08:00	BW	09:12	PS60	10:06	WE



**5. NOV  
2023**

**MOMENTE DER  
ÄSTHETIK**

Hallenstadion Zürich

TV-Partner



Ticketing-Partner



Jetzt Tickets  
bestellen!



[swiss-cup.ch](https://swiss-cup.ch)

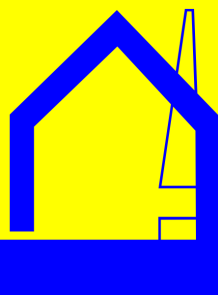
[kommuniversum.ch](https://kommuniversum.ch)

## 1-teiliger Vereinswettkampf

Verein	Zeit	Wettkampf
Bergün TV STV Jugi	09:42	HL
Domat/Ems TV STV Jugi	12:36	800
Jenins DTV STV	11:30	HL
Landquart TV STV	08:24	KU
Malans DTV STV	11:54	HL
Scharans Jugi	12:30	HL
Schiers BTV STV	12:48	HL
Trimmis TnV Jugi	12:06	HL
Untervaz DTV STV Aktive	12:06	HL
Untervaz TV STV Jugi	11:18	HL
Zizers TV STV Jugi	11:00	HL

*die* **Mobiliar**

**THONY  
BAU AG**



**SCHIERS \* PANY**

**rubatech**  GmbH  
architektur + baumanagement

---

# ZEITPLAN MOBILIAR-SPRINT

## Mobilier-Sprint

Zeit	Bahn	Name	Kategorie
<b>14:00</b>	1	Felsberg TV STV 1	Knaben US
	2	Felsberg TV STV 2	Knaben US
	3	Maienfeld TV STV 1	Knaben US
	4	Maienfeld TV STV 2	Knaben US
	5	Maienfeld TV STV 3	Knaben US
	6	Maienfeld TV STV 4	Knaben US
	7	Maienfeld TV STV 5	Knaben US
	8	BTV Chur Jugend 1	Knaben US
	9		
	10		
<b>14:05</b>	1	Untervaz TV STV 1	Knaben US
	2	Untervaz TV STV 2	Knaben US
	3	Rhözüns TV STV 1	Knaben US
	4	Scharans Jugi 1	Knaben US
	5	Igis STV 1	Knaben US
	6	Igis STV 2	Knaben US
	7		
	8		
	9		
	10		
<b>14:10</b>	1	Malans TV STV 1	Knaben US
	2	Schiers BTV STV 1	Knaben US
	3	Tenna TV STV 1	Knaben US
	4	Fläsch TV STV 1	Knaben US
	5	Grüsch TV STV 1	Knaben US
	6	Grüsch TV STV 2	Knaben US
	7		
	8		
	9		
	10		
<b>14:15</b>	1	Malans DTV STV 1	Mädchen US
	2	Malans DTV STV 2	Mädchen US
	3	Malans DTV STV 3	Mädchen US
	4	Felsberg TV STV 1	Mädchen US
	5	Untervaz DTV STV 1	Mädchen US
	6	Bonaduz DTV STV 1	Mädchen US
	7	Maienfeld TnV STV 1	Mädchen US
	8	Maienfeld TnV STV 2	Mädchen US
	9	Maienfeld TnV STV 3	Mädchen US
	10	Fläsch TV STV 1	Mädchen US

# ZEITPLAN MOBILIAR-SPRINT

## Mobiliar-Sprint

Zeit	Bahn	Name	Kategorie
14:20	1	Grüsch DTV STV 1	Mädchen US
	2	Grüsch DTV STV 2	Mädchen US
	3	Grüsch DTV STV 3	Mädchen US
	4	BTV Chur Jugend 1	Mädchen US
	5	BTV Chur Jugend 2	Mädchen US
	6	BTV Chur Jugend 3	Mädchen US
	7	BTV Chur Jugend 4	Mädchen US
	8	BTV Chur Jugend 5	Mädchen US
	9		
	10		
14:25	1	Jenins DTV STV 1	Mädchen US
	2	Celerina TV STV 1	Mädchen US
	3	Zizers TV STV 1	Mädchen US
	4	Zizers TV STV 2	Mädchen US
	5	Zizers TV STV 3	Mädchen US
	6	Zizers TV STV 4	Mädchen US
	7	Scharans Jugi 1	Mädchen US
	8	Scharans Jugi 2	Mädchen US
	9	Igis STV 1	Mädchen US
	10	Igis STV 2	Mädchen US
14:30	1	Igis STV 3	Mädchen US
	2	Igis STV 4	Mädchen US
	3	Lenzerheide DTV STV 1	Mädchen US
	4	Lenzerheide DTV STV 2	Mädchen US
	5	Schiers FTV STV 1	Mädchen US
	6	Rhätzüns DTV 1	Mädchen US
	7	Rhätzüns DTV 2	Mädchen US
	8		
	9		
	10		
14:35	1	Tenna TV STV 1	Mixed US
	2	Fläsch TV STV 1	Mixed US
	3	Domat/Ems TV STV 1	Mixed US
	4	BTV Chur Jugend 1	Mixed US
	5	Jenins DTV STV 1	Mixed US
	6	Celerina TV STV 1	Mixed US
	7	Zizers TV STV 1	Mixed US
	8	Zizers TV STV 2	Mixed US
	9	Igis STV 1	Mixed US
	10	Igis STV 2	Mixed US



# ZEITPLAN MOBILIAR-SPRINT

## Mobilier-Sprint

Zeit	Bahn	Name	Kategorie
<b>14:40</b>	1	Igis STV 3	Mixed US
	2	Igis STV 4	Mixed US
	3	Davos-Frauenkirch FTV STV 1	Mixed US
	4	Bergün TV STV 1	Mixed US
	5	Tamins TV STV 1	Mixed US
	6	Thusis TV STV 1	Mixed US
	7	Seewis DTV 1	Mixed US
	8	Seewis DTV 2	Mixed US
	9		
	10		
<b>14:45</b>	1	Maienfeld TV STV 1	Knaben MS
	2	Maienfeld TV STV 2	Knaben MS
	3	Domat/Ems TV STV 1	Knaben MS
	4	Jenins DTV STV 1	Knaben MS
	5	Jenins DTV STV 2	Knaben MS
	6	Untervaz TV STV 1	Knaben MS
	7	Untervaz TV STV 2	Knaben MS
	8	Rhätzüns TV STV 1	Knaben MS
	9	Rhätzüns TV STV 2	Knaben MS
	10	Rhätzüns TV STV 3	Knaben MS
<b>14:50</b>	1	Fläsch TV STV 1	Knaben MS
	2	Igis STV 1	Knaben MS
	3	Felsberg TV STV 1	Knaben MS
	4	Grüsch TV STV 1	Knaben MS
	5	Malans TV STV 1	Knaben MS
	6	Malans TV STV 2	Knaben MS
	7	Schiers BTV STV 1	Knaben MS
	8	Schiers BTV STV 2	Knaben MS
	9	Scharans Jugi 1	Knaben MS
	10	Scharans Jugi 2	Knaben MS
<b>14:55</b>	1	Malans DTV STV 1	Mädchen MS
	2	Malans DTV STV 2	Mädchen MS
	3	Malans DTV STV 3	Mädchen MS
	4	Untervaz DTV STV 1	Mädchen MS
	5	Bonaduz DTV STV 1	Mädchen MS
	6	Maienfeld TnV STV 1	Mädchen MS
	7	Maienfeld TnV STV 2	Mädchen MS
	8	Maienfeld TnV STV 3	Mädchen MS
	9	Tenna TV STV 1	Mädchen MS
	10	Fläsch TV STV 1	Mädchen MS



**Palottis**  
BILDUNGSZENTRUM SCHIERS

«*isch voll  
nice!*»



# BRÜCKENANGEBOT

Die Brücke für einen erfolgreichen  
Einstieg ins Berufsleben

SCHULE

KURSE

VILLA PALOTTIS

BIO-HOF

BILDUNGSZENTRUM PALOTTIS · 7220 Schiers  
Tel. 081 300 21 21 · [info@palottis.ch](mailto:info@palottis.ch) · [palottis.ch](http://palottis.ch)

# ZEITPLAN MOBILIAR-SPRINT

## Mobilier-Sprint

Zeit	Bahn	Name	Kategorie	
15:00	1	Rhözüns DTV 1	Mädchen MS	
	2	Rhözüns DTV 2	Mädchen MS	
	3	BTV Chur Jugend 1	Mädchen MS	
	4	BTV Chur Jugend 2	Mädchen MS	
	5	BTV Chur Jugend 3	Mädchen MS	
	6	Landquart TV STV 1	Mädchen MS	
	7	Landquart TV STV 2	Mädchen MS	
	8	Jenins DTV STV 1	Mädchen MS	
	9	Celerina TV STV 1	Mädchen MS	
	10			
15:05	1	Zizers TV STV 1	Mädchen MS	
	2	Zizers TV STV 2	Mädchen MS	
	3	Scharans Jugi 1	Mädchen MS	
	4	Igis STV 1	Mädchen MS	
	5	Felsberg TV STV 1	Mädchen MS	
	6	Felsberg TV STV 2	Mädchen MS	
	7	Thuisis TV STV 1	Mädchen MS	
	8	Thuisis TV STV 2	Mädchen MS	
		9		
	10			
15:10	1	Tenna TV STV 1	Mixed MS	
	2	Tenna TV STV 2	Mixed MS	
	3	Bonaduz DTV STV 1	Mixed MS	
	4	Fläsch TV STV 1	Mixed MS	
	5	Igis STV 1	Mixed MS	
	6	Igis STV 2	Mixed MS	
	7	Igis STV 3	Mixed MS	
	8	Davos-Frauenkirch FTV STV 1	Mixed MS	
		9		
	10			
15:15	1	Lenzerheide DTV STV 1	Mixed MS	
	2	Tamins TV STV 1	Mixed MS	
	3	Trimmis TnV 1	Mixed MS	
	4	Seewis DTV 1	Mixed MS	
	5	Seewis DTV 2	Mixed MS	
	6	BTV Chur Jugend 1	Mixed MS	
	7	BTV Chur Jugend 2	Mixed MS	
		8		
		9		
	10			



# parsenn-drogerie

kosmetik • heilmittel • naturathek

7240 Küblis | 7220 Schiers

Mit diesem Bon erhältst Du bei uns im Direktshop einen Gratis Bündner Salsiz.

Pro Person ist nur 1 Bon gültig

Albert Spieß Direktshop, Ganda 25, 7302 Landquart

# ZEITPLAN MOBILIAR-SPRINT

## Mobilier-Sprint

Zeit	Bahn	Name	Kategorie
<b>15:20</b>	1	Tenna TV STV 1	Knaben OS
	2	Maienfeld TV STV 1	Knaben OS
	3	Maienfeld TV STV 2	Knaben OS
	4	Jenins DTV STV 1	Knaben OS
	5	Untervaz TV STV 1	Knaben OS
	6	Untervaz TV STV 2	Knaben OS
	7	Rhazüns TV STV 1	Knaben OS
	8	Rhazüns TV STV 2	Knaben OS
	9		
	10		
<b>15:25</b>	1	Maienfeld TnV STV 1	Mädchen OS
	2	Maienfeld TnV STV 2	Mädchen OS
	3	Maienfeld TnV STV 3	Mädchen OS
	4	Grüsch DTV STV 1	Mädchen OS
	5	BTV Chur Jugend 1	Mädchen OS
	6	BTV Chur Jugend 2	Mädchen OS
	7	Landquart TV STV 1	Mädchen OS
	8	Felsberg TV STV 1	Mädchen OS
	9		
	10		
<b>15:30</b>	1	Seewis DTV 1	Mixed OS
	2	Tenna TV STV 1	Mixed OS
	3	Fläsch TV STV 1	Mixed OS
	4	Domat/Ems TV STV 1	Mixed OS
	5	Malans DTV STV 1	Mixed OS
	6	Landquart TV STV 1	Mixed OS
	7		
	8		
	9		
	10		
<b>15:35</b>	1	Jenins DTV STV 1	Mixed OS
	2	Zizers TV STV 1	Mixed OS
	3	Scharans Jugi 1	Mixed OS
	4	Felsberg TV STV 1	Mixed OS
	5	Trimmis TnV 1	Mixed OS
	6		
	7		
	8		
	9		
	10		



# Save the Date

**Wir feiern!  
125 Jahre BTV Schiers**

**24. & 25.11.2023**

## Getränke– und Speisekarte

### Getränke

Mineral	5 dl	4.50
Rivella rot / blau	5 dl	4.50
Coca Cola / Coca Cola Zero	5 dl	4.50
Eistee Lemon / Peach	5 dl	4.50
Fanta	5 dl	4.50
Shorley	5 dl	4.50
Calanda Edelbräu	33 cl	5.00
Calanda Radler	33 cl	5.00
Calanda Senza alkoholfrei	33 cl	5.00
Calanda Lager	5 dl	6.00
Most mit / ohne Alkohol	5 dl	6.00
Rotwein Primitivo Puglia	5 dl	15.00
Weisswein Summa Summarum	5 dl	15.00
Kaffee / Tee		3.00

### Speisen

Bratwurst mit Brot	6.00
Bratwurst mit Pommes Frites	10.00
Cervelat mit Brot	6.00
Cervelat mit Pommes Frites	10.00
Schnitzelbrot	9.00
Schnitzel mit Pommes Frites	13.00
Pommes Frites	5.00
Sandwich	5.00
Kuchen	2.00
Torte	3.00



## Mit üsera Kompetenz zu dinera Passion

Als Kompetenzzentrum unterstützt  
graubündenSport mit viel Leidenschaft  
Projekte und Aktivitäten im Bereich  
Sportförderung im Kanton.  
[www.graubündensport.ch](http://www.graubündensport.ch)

Partner

**SWISSLOS**